

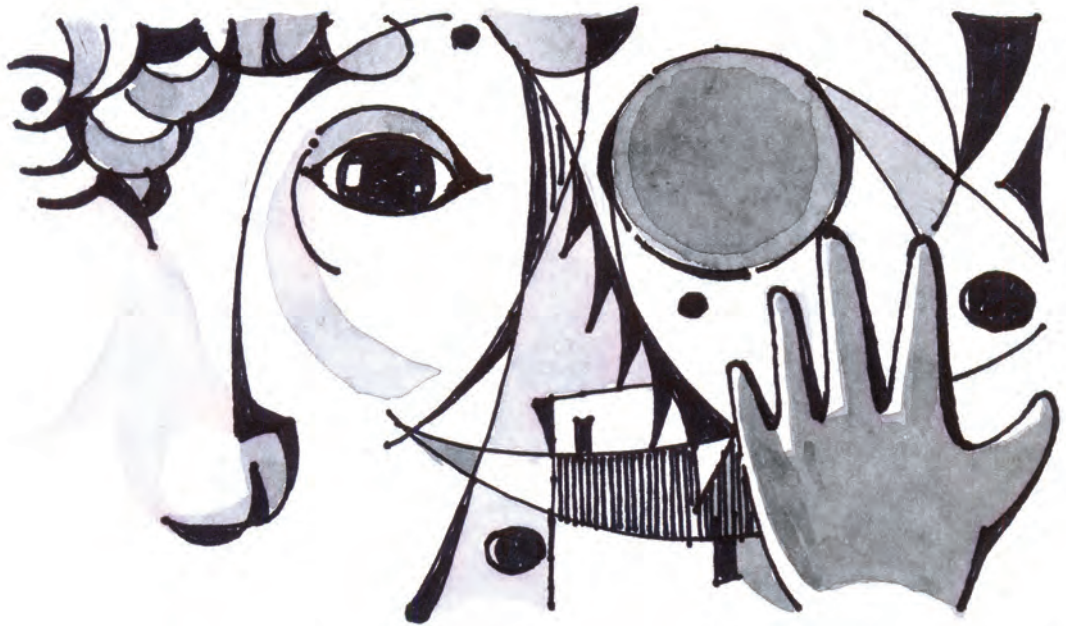
NEMUSÍŠ MAŤ IQ AKO EINSTEIN, RADŠEJ BUĎ ČLOVEKOM

slovník a presné, stručné vyjadrovanie. Opačné prejavy sú znakmi chýbajúcej, resp. nízkej inteligencie. Inteligencia teda zahŕňa poznávanie, hodnotenie a tvorenie. Najvýraznejšie sa prejavuje v situáciách, činnostiach, pri riešení problémov, ktoré sa vyznačujú novosťou, obťažnosťou, zložitnosťou, abstraktnosťou, úspornosťou, nevyhnutnosťou sústrediť energiu a odolať emocionálnym vplyvom a ktoré si vyžadujú originálne riešenie.

V psychológii sa oddávna diskutuje o otázke, do akej miery sa na intelligenčnej úrovni jednotlivcov podieľa dedičnosť a do akej miery prostredie. Dlhho panoval a ešte aj teraz prevláda názor, že inteligencia je dedične podmienená, rozvíja sa na základe dedičných dispozícií a v priebehu života jednotlivca sa pod vplyvom prostredia nemení, alebo iba nepatrne. Inteligencia je z 80 % dedičná a zostávajúcich 20 % je výsledkom pôsobenia okolitého prostredia. Pri skúmaní rodín, v ktorých došlo k rozdeleniu alebo rozpadu a skúmanie jednovaječných dvojčiat žijúcich od narodenia

oddelene došlo k záveru, že IQ je skoro zhodné bez ohľadu na prostredie, v ktorom vyrastali. Mnohé výskumy však dokazujú, že na intelligenčnú úroveň vplývajú aj faktory prostredia, ktoré ju môžu ovplyvniť v priebehu života jednotlivca. Tak sa zistilo, že na inteligenciu dieťaťa

môže zabrzdiť rozvoj inteligencie u detí z týchto rodín. Zlepšenie sociálneho prostredia, skvalitnenie výchovy, dômyselný tréning môžu odstrániť uvedené zaostávanie a prispieť k zvýšeniu intelligenčnej úrovne. Výchova hrá veľmi dôležitú úlohu pri odstraňovaní nedostatočného



vplýva podvýživa, ďalej bohatstvo alebo nedostatok podnetov z prostredia na psychický vývin, ale najmä kvalita výchovy od najútlejšieho detstva. Sociálne zaostané, výchovne zanedbané prostredie, v rozvrátených rodinách alkoholikov, v niektorých asociálnych rodinách

rozvoja inteligencie v dôsledku nepriaznivých vplyvov prostredia a zanedbanej výchovy.

Výsledok dosiahnutý v intelligenčnom teste sa vyjadruje prostredníctvom IQ, ktorý v bodoch zachycuje skóre dosiahnuté v danom intelligenčnom teste.